

PLAN DE EVACUACIÓN DEL CENTRO

Instrucciones generales

- 1) Personal con tareas especiales:
 - ✓ **Jefe de Intervención y Emergencia (JIE):** Director o directivo de guardia.
 - ✓ **Equipo de Primera Intervención (EPI):** Un profesor de guardia, un conserje, un miembro del Departamento de Orientación, un Auxiliar Técnico Educativo (si es posible) y cualquier directivo presente en el Centro que no asuma funciones de JIE.
 - ✓ **Profesores Coordinadores para la evacuación de un pasillo** (presentes en Aulas de Coordinación). Todos ellos forman el Equipo de Evacuación de Planta.
 - ✓ **Profesores a cargo de grupos y conserjes de servicio.**

- 2) Ante una emergencia, el JIE dará la orden de desalojo con la emisión de la señal de alarma. Los conserjes procederán a abrir las puertas de salida.
- 3) La señal de alarma consistirá en una señal consistente en cinco timbres de sirena consecutivos, toques de silbato o cualquier otro medio, iniciándose el desalojo.
- 4) Cada profesor contará a los alumnos y ordenará el cierre de las ventanas y el apagado de la luz antes del desalojo. Es necesario que cada tutor haya nombrado previamente algunos alumnos, cercanos a puertas e interruptores para realizar esta función.
- 5) Las vías, escaleras y puertas de evacuación de cada aula o dependencia del Centro están especificadas en los planos adjuntos a este documento y que se encuentran en cuadros colocados en cada pasillo. Es importante que cada profesor las conozca y que cada tutor las estudie con sus grupos respectivos, comprobando que éstos las han asimilado completamente y que sepan cuál es la ruta que les corresponde.
- 6) Cada profesor se responsabilizará de controlar los movimientos de los alumnos a su cargo. **¡Bajo ningún concepto se podrá quedar un grupo en el aula!**
- 7) En caso de que en algún grupo exista un alumno con dificultades de movimientos, éste será ayudado por el Auxiliar Técnico Educativo si lo hubiere y fuera posible, o en caso contrario por el profesor o alumnos encargados de ello (sería interesante que estuvieran designado por el tutor con antelación).
- 8) Los profesores y el resto del personal deben evitar comportamientos que puedan denotar precipitación o nerviosismo. Se recordará a los alumnos la necesidad de realizar la evacuación en silencio y en orden. Se debe corregir, también, cualquier comportamiento de los alumnos que implique un riesgo para el correcto desarrollo del simulacro
- 9) Los profesores del Departamento de Orientación deberán tener actualizado un listado de alumnos con necesidades y circunstancias especiales, con indicación del curso y grupo al que pertenecen y su situación en cada hora del horario lectivo, y se encargarán de comprobar su situación tras el desalojo. Cualquier anomalía será

transmitida al Jefe de Intervención y Emergencia (JIE), o a cualquier miembro del Equipo de Primera Intervención (EPI).

- 10) Los profesores comprobarán, tras la evacuación, si falta algún alumno. Si fuera así, se informará de esta situación al JIE o a cualquier miembro del EPI.
- 11) Finalizado el desalojo, el JIE y el conserje de guardia inspeccionarán el edificio con objeto de detectar las anomalías que se hayan ocasionado. Mientras, el resto del EPI se dirigirá a la Zona de Reunión para ser informados de los problemas que se hayan presentado. Tras ello se ordenará la vuelta a las aulas.
- 12) Para el orden y detalles del desalojo se aplicarán los siguientes criterios de evacuación:

Criterios de Evacuación

1) Tras ordenar el cierre de ventanas, recordad a los alumnos la necesidad de evacuación ordenada y en silencio, etc. Los profesores de los distintos grupos abrirán la puerta de sus aulas y se colocarán en ellas, a la espera de la orden de evacuación que será dada por el profesor coordinador de la evacuación de cada pasillo.

Importante: Indicación de Profesor Coordinador encargado de la evacuación de un pasillo:

**AULA DE COORDINACIÓN
PARA LA EVACUACIÓN DE
PASILLO**

**AULA SUPLENTE DE
COORDINACIÓN PARA LA
EVACUACIÓN DE PASILLO**

iii Todo profesor que se encuentre en un aula en cuya puerta se encuentre uno de estos letreros formará parte del Equipo de Evacuación de Planta, y deberá asumir la tarea de coordinar la evacuación del pasillo que le corresponda siguiendo las instrucciones dadas !!!

Aulas de coordinación durante el curso 2021-2022 (puede variar cada curso)

PLANTA BAJA

PASILLO DE SALA DE PROFESORES	COORDINADOR	PROFESOR DE GUARDIA
	SUPLENTE	JEFE DE ESTUDIOS DE GUARDÍA
PASILLO DE JEFATURA	COORDINADOR	PROF. AULA DE B1A
	SUPLENTE	PROF. AULA DE MÚSICA.
PASILLO DE ASEOS DE ALUMNOS	COORDINADOR	PROF. AULA E2D
	SUPLENTE	PROF. AULA E2E

PRIMERA PLANTA

PASILLO DE LABORATORIOS	COORDINADOR	PROF. AULA B1C
	SUPLENTE	PROF. AULA B1B
PASILLO DPTO INGLÉS	COORDINADOR	PROF. AULA E1D
	SUPLENTE	PROF. AULA E1C
PASILLO DPTO Gª E Hª	COORDINADOR	PROF. AULA E3D
	SUPLENTE	PROF. AULA E3B

SEGUNDA PLANTA

PASILLO AULA DE INF 2	COORDINADOR	PROF. AULA E4D
	SUPLENTE	PROF. AULA E4A
PASILLO ASEOS ALUMNOS 2ª PLANTA	COORDINADOR	PROF. AULA E3C
	SUPLENTE	PROF. AULA B2C

Importante: Si no estuvieran ocupadas ni el aula de coordinación ni su suplente, se hará cargo de la coordinación cualquier profesor que esté impartiendo clase en ese pasillo, preferentemente el que esté situado más cerca de la escalera de evacuación correspondiente.

2) Los profesores coordinadores, tras dar las oportunas instrucciones a sus grupos saldrán a los pasillos. Si un pasillo está en la planta 1ª o 2ª, el coordinador de dicho pasillo se asomará al hueco de la escalera más cercana para esperar la información de desalojo del pasillo inferior al suyo. Esta información le será dada por el profesor coordinador del pasillo inferior que corresponda.

3) Desalojarán el edificio en primer lugar los ocupantes de las Plantas inferiores. No se desalojará una Planta superior hasta que no se haya desalojado la inferior correspondiente.

Importante: El profesor coordinador de un pasillo situado en una planta inferior, informará de tal circunstancia al profesor coordinador de la planta superior a la suya a través de los huecos de escalera antes de abandonar el Centro. Excepción: los laboratorios, que desalojarán inmediatamente.

4) El coordinador saldrá al pasillo y dará salida a los distintos grupos (una vez que haya comprobado que se ha evacuado la plantas inferior, si es pertinente), empezando por los más cercanos a la escalera de evacuación que corresponda a su pasillo y terminando por los grupos más lejanos. El grupo del coordinador saldrá en segundo lugar, detrás del primer grupo evacuado.

Importante: Los profesores saldrán detrás de sus grupos una vez que el último alumno haya salido del aula.

5) Las vías de evacuación de cada planta, cada pasillo y cada grupo, con indicación de las Aulas de Coordinación, están representadas en cuadros situados en cada pasillo y en los planos que se adjuntan a este documento.

6) El coordinador será el último en evacuar su pasillo, no sin antes comprobar que no queda nadie en las dependencias del mismo y que todas puertas quedan cerradas.

Importante: Conforme vayan desalojando las plantas, los grupos saldrán al exterior por las puertas correspondientes y se dirigirán, con sus profesores, al Punto de Reunión (pistas de deportes), donde se colocarán por cursos en los lugares asignados (Ver croquis en los planos adjuntos).

7) Los coordinadores de los pasillos informarán al Jefe de Intervención y Emergencia, que se encontrará junto a la puerta 1, del desalojo de sus zonas respectivas y se incorporarán a sus grupos en la zona de reunión.

8) Tras el desalojo, los grupos y sus profesores se concentrarán en los sectores de la Zona de Reunión (Pistas Deportivas) que les correspondan según el croquis que se acompaña a este documento. Cada grupo debe conocer el sector asignado en función de su nivel.

9) Una vez desalojado el edificio, el JIE ordenará el corte del fluido eléctrico y del agua. Tras ello, inspeccionará el edificio en compañía de un conserje.

Mientras, los demás miembros del EPI, en las zonas de reunión, recibirán de los profesores de los grupos información de cualquier incidencia que se haya presentado e informarán al JIE de las mismas.

10) Una vez finalizada la evacuación y realizadas las comprobaciones oportunas, el JIE ordenará el regreso a las aulas. Todos los profesores velarán para que el retorno sea tan ordenado como el desalojo.

Información para tratar en las horas de Tutoría

A) Se informará del tipo de señal convenida en caso de evacuación: una señal de alarma consistente en cinco timbres de sirena consecutivos, toques de silbato o cualquier otro medio y se iniciará el proceso de evacuación.

B) El tutor tratará con los alumnos de su tutoría las siguientes instrucciones:

- 1) Cada grupo de alumnos deberá actuar siempre de acuerdo con las indicaciones de su profesor y en ningún caso deberá seguir iniciativas propias.
- 2) Los alumnos a los que su profesor haya encomendado funciones concretas (cerrar ventanas, apagar la luz, contar a los alumnos, etc.) se responsabilizarán de cumplirlas y de colaborar con el profesor en mantener el orden del grupo.
- 3) Los alumnos no recogerán sus objetos personales, con el fin de evitar obstáculos y demoras. Dada la fecha del simulacro sólo se permitirá coger prendas de abrigo.

- 4) Los alumnos que al sonar la señal de alarma se encuentren en los aseos o en otros locales anexos de su misma planta, deberán incorporarse con toda rapidez a su grupo.
En caso de que el alumno se encuentre en una planta distinta a la de su aula, se incorporará al grupo más próximo que se encuentre en el movimiento de salida, incorporándose a su grupo en la zona de reunión.
- 5) Cada grupo saldrá cuando se lo indique su profesor y se dirigirá a la escalera y salida que le corresponda en función de su situación. Nunca se usarán los ascensores.
[Nota: El tutor deberá conocer las vías de evacuación que corresponde a su grupo y explicarla a sus alumnos. Para ello debe consultar los mapas que acompañan a estas instrucciones e indicar a los alumnos que dicha información se puede encontrar en los cuadros que se encuentran en los pasillos.]
- 6) Todos los movimientos deberán realizarse de prisa pero sin correr, sin atropellar ni empujar a los demás.
- 7) Ningún alumno deberá detenerse junto a las puertas de salida.
- 8) Los alumnos deberán realizar el ejercicio de evacuación en silencio y con el sentido de orden y ayuda mutua, para evitar atropellos, avalanchas y lesiones, ayudando a los que tengan dificultades o sufran caídas. Cualquier comportamiento que implique un riesgo para el correcto desarrollo del simulacro podrá ser objeto de sanción
- 9) Los alumnos deberán realizar el desalojo respetando el mobiliario y el equipamiento escolar. Caso de que exista algún obstáculo en las salidas, será apartado por los alumnos si es posible, intentando evitar su deterioro.
- 10) Caso de que en algún grupo exista un alumno con dificultades de movimientos, será ayudado por el profesor o alumno designado para ello.
- 11) Tras el desalojo, los alumnos y sus profesores se concentrarán en el sector que corresponda de la Zona de Reunión (Pistas Deportivas del instituto).
[Nota: Cada tutor debe indicar a su grupo cuál es su sector según su nivel, siguiendo las indicaciones del croquis que se adjunta.]

Planos con las escaleras, salidas y vías de evacuación



AULA DE COORDINACIÓN
PARA LA EVACUACIÓN DE
PASILLO

AULA SUPLENTE DE
COORDINACIÓN PARA LA
EVACUACIÓN DE PASILLO

Planta Segunda

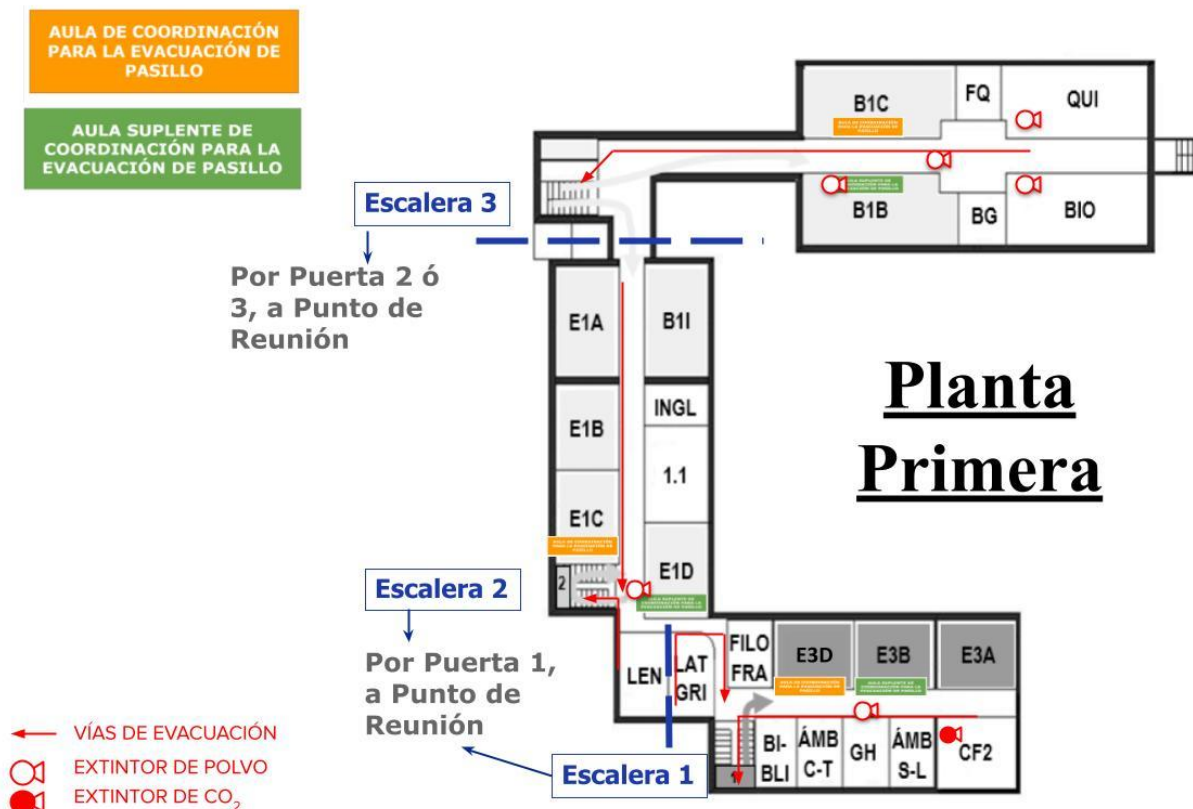
Escalera 2

Por Puerta 1,
a Punto de
Reunión

Escalera 1

- ← VÍAS DE EVACUACIÓN
- EXTINTOR DE POLVO
- EXTINTOR DE CO₂





ZONA DE REUNIÓN TRAS LA EVACUACIÓN: PISTAS DEPORTIVAS

